

Volets roulant type THERMIC



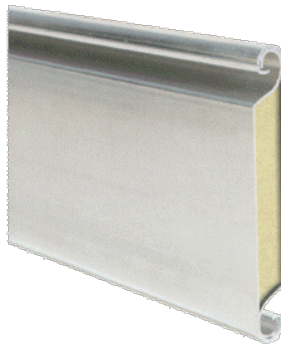
Le volet Thermic est un produit résolument nouveau.

La conception de la lamelle doubles-parois "Thermic" et le développement d'un outillage ultramoderne destiné à sa production, sont le fruit d'une politique de recherches et d'investissements menée par Electrovolet dans le cadre de l'évolution d'une lignée de produits largement éprouvés et unanimement appréciés.

Déjà plus de 50.000 volets installés !!!

Depuis 1928, les célèbres volets métalliques "Scaldis" et "Pouplier" ont fait d'Electrovolet une référence dans le domaine des fermetures industrielles et de sécurité.

De la grande distribution à la boutique de luxe, du parking public au parking privé, de l'industrie à l'artisanat, ce sont d'innombrables réalisations qui propagent la renommée d'Electrovolet.



- ✱ Isolation Thermique
- ✱ Isolation Accoustique
- ✱ Silence de fonctionnement
- ✱ Fiabilité exceptionnelle
- ✱ Très grande rigidité
- ✱ Frais de maintenance dérisoires

APPLICATIONS :

1. Halls industriels, ateliers, entrepôts, garage etc...



Le volet Thermic répond à votre attente, partout où :

- une isolation thermique et acoustique est requise, de la plus petite à la plus grande dimension (surface maximale de 50 m²)
- le dégagement total de l'espace aérien est nécessaire (pont roulant, canalisation, chauffage, gaine technique, hors équerre, espace exigu, ...)
- un charroi intense impose un matériel fiable et performant,
- le coût du service après-vente et la rapidité de dépannage sont des facteurs essentiels
- une vision à moyen terme tend à la réduction substantielle des frais de maintenance.



2. Garages collectifs et individuels :

Fiche technique de la lamelle THERMIC

- **Description** : Lamelle à double-parois planes, formant caisson creux rempli de matière isolante, et pourvue de doubles volutes symétriques assurant la liaison et la rotation des éléments.
- **Aspect du volet fermé** : Rideau métallique présentant une surface plane avec rainure à la jonction des éléments, tous les 10 cm.
- **Principe d'ouverture** : Enroulement autour d'un axe en acier de diamètre continu, monté sur roulements à billes,
- **Matière** : Duralumin brut (alliage d'aluminium et de manganèse) ou acier galvanisé,
- **Isolant interne** : Polystyrène expansé (K de l'isolant = 2,12)
- **Teinte** : Métal brut, blanc (proche 9010), brun (proche 8019)

Espace Réservé
Code d'accès nécessaire

- **Guidage** : Glissières en acier galvanisé (profondeur 30 à 80 mm en fonction de la largeur du tablier)
- **Terminaison latérale** : Embouts en Nylon triple fonction de conception exclusive ELECTROVOLET
- **Sous-lame** : En aluminium extrudé double paroi, lestée et garnie d'un joint en caoutchouc assurant étanchéité inférieure sur sol plat.
- **Entraînement** : Electrique, par moteur tubulaire ou groupe motoréducteur industriel selon l'application.
- **Sécurité** : Conformité aux normes en vigueur, système anti-chute agréé TUV.

Espace Réservé
Code d'accès nécessaire

Equipement optionnel



- La fréquence de manœuvre est importante,
- un silence de fonctionnement optimal est un atout,
- la sécurité vous dicte le choix d'un produit écartant tout risque d'intrusion,
- vous cherchez un produit haut de gamme, esthétiquement digne des plus belles réalisations et conçu pour durer,

... alors le volet Thermic répond à votre attente !

Fini les bruits de ressorts, les câbles qui s'effilochent, sautent ou cassent, les galets, les charnières et roulements grippés. Thermic est conçu pour durer... Tout simplement.

Thermic, un volet ISOLANT, ESTHETIQUE, UNIVERSEL, SILENCIEUX, ECONOMIQUE