

Volets roulant type SECURA

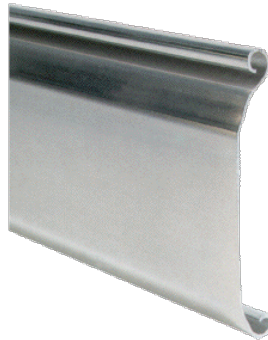


Le volet Secura est un nouveau produit, résolument moderne.

Fruits de la politique de recherche et d'investissement menée par Electrovolet, le volet Secura est une évolution moderne du volet "Pouplier", inventé en 1888 par Alphonse Pouplier, produit en dizaines de milliers d'exemplaires, et dont la fabrication est toujours réalisée dans les ateliers Electrovolet.

Déjà plus de 50.000 volets installés !!!

De la grande distribution à la boutique de luxe, du parking public au garage privé, de l'industrie lourde à l'artisanat, ce sont d'innombrables réalisations qui, depuis 1928, propagent à travers le pays la renommée d'Electrovolet.



- ✱ Sécurité optimale
- ✱ Meilleur rapport qualité/prix
- ✱ Esthétique moderne
- ✱ Encombrement réduit

APPLICATIONS :

1. Volets de sécurité pour magasins, bureaux, espaces sécurisés etc...



Répondant aux critères de sécurité les plus stricts, agréés par l'ensemble des compagnies d'assurances, le volet de sécurité Secura est plein, ajouré ou microperforé.

Ses crochets anti-arrachement, son système de blocage exclusif et la tendance à la généralisation du montage de l'intérieur, derrière les vitrines, en font un rempart quasi-infranchissable.



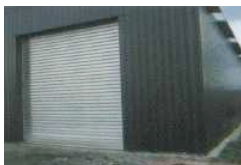
2. Volets industriels pour usines, garages collectifs, et individuels, entrepôts etc...



Le volet Secura constitue le meilleur rapport qualité/prix pour la fermeture de toute baie d'une surface maximale de 40 m².

Universel, il est la solution idéale partout où:

- le dégagement total de l'espace aérien est nécessaire (pont roulant, canalisation, gaine technique, hors équerre, espace exigü, ...)
- un charroi intense impose un matériel fiable et performant,
- le coût du service après-vente et la rapidité de dépannage sont des facteurs essentiels de votre choix
- l'intégration dans un environnement soigné impose un produit esthétique et moderne



Fiche technique de la lamelle SECURA

- **description** : Lamelle à simple-paroi, présentant une surface plane, deux arêtes faisant office de raidisseur et deux volutes asymétriques assurant la liaison et la rotation des éléments
- **aspect du volet fermé** : Rideau métallique plat avec rainure à la jonction des éléments tous les 10 cm, et aspect général de planches languettées horizontales.
- **principe d'ouverture** : Enroulement autour d'un axe en acier de diamètre continu, monté sur roulements à billes,
- **matière** : Duralumin brut (alliage d'aluminium et de manganèse) ou acier galvanisé,
- **teinte** : Métal brut, blanc (proche 9010), brun (proche 8019)

Espace Réservé Code d'accès nécessaire

- **guidage** : Glissières en acier galvanisé (profondeur 30 à 80 mm en fonction de la largeur du tablier)
- **terminaison latérale** : Encochage et sertissage mécanique de conception exclusive ELECTRO-VOLET empêchant le déplacement latéral des éléments.
- **sous-lame** : En aluminium extrudé double paroi, lestée et garnie d'un joint en caoutchouc assurant étanchéité inférieure sur sol plat.
- **entraînement** : Soit électrique, par moteur tubulaire ou groupe motoreducteur industriel selon l'application.
Soit manuel, par axe à ressorts équilibré, bobines montées sur roulements à galets, réglage de tension par cliquet.
- **système anti-tempête et anti-arrachement** : crochets en acier galvanisé 4 mm et coulisses adaptées, montés d'office à partir de 3,5 m de large.
- **ajourage** : Fenêtres de 170 mm sur 55 mm distantes de 30 mm, découpe esthétique moderne avec bords soigneusement rabattus, obturation possible par du PVC transparent.
- **protection de la descente** : Par barrière infrarouge, bord sensible ou boucle magnétique.
- **microperforation** : Multitude de trous de 3 mm de diamètres, juxtaposés en continu sauf dans les zones charnières ; la lamelle SECURA, tant en acier qu'en dural convient particulièrement à cette application.
- **sécurité** : Conformité aux normes en vigueur, système anti-chute agréé TUV.

Espace Réservé Code d'accès nécessaire

Equipement optionnel

- **protection de la descente** : Par barrière infrarouge, bord sensible ou boucle magnétique.
- **automatisme** : Descente temporisée, horloge, asservissement au système de détection incendie ou au contrôle d'accès.
- **commande** : Interrupteur à clé, télécommande, détecteur de proximité, clavier numérique, etc...